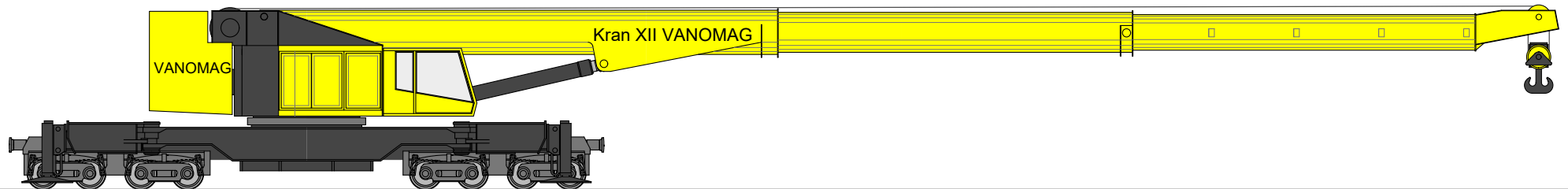
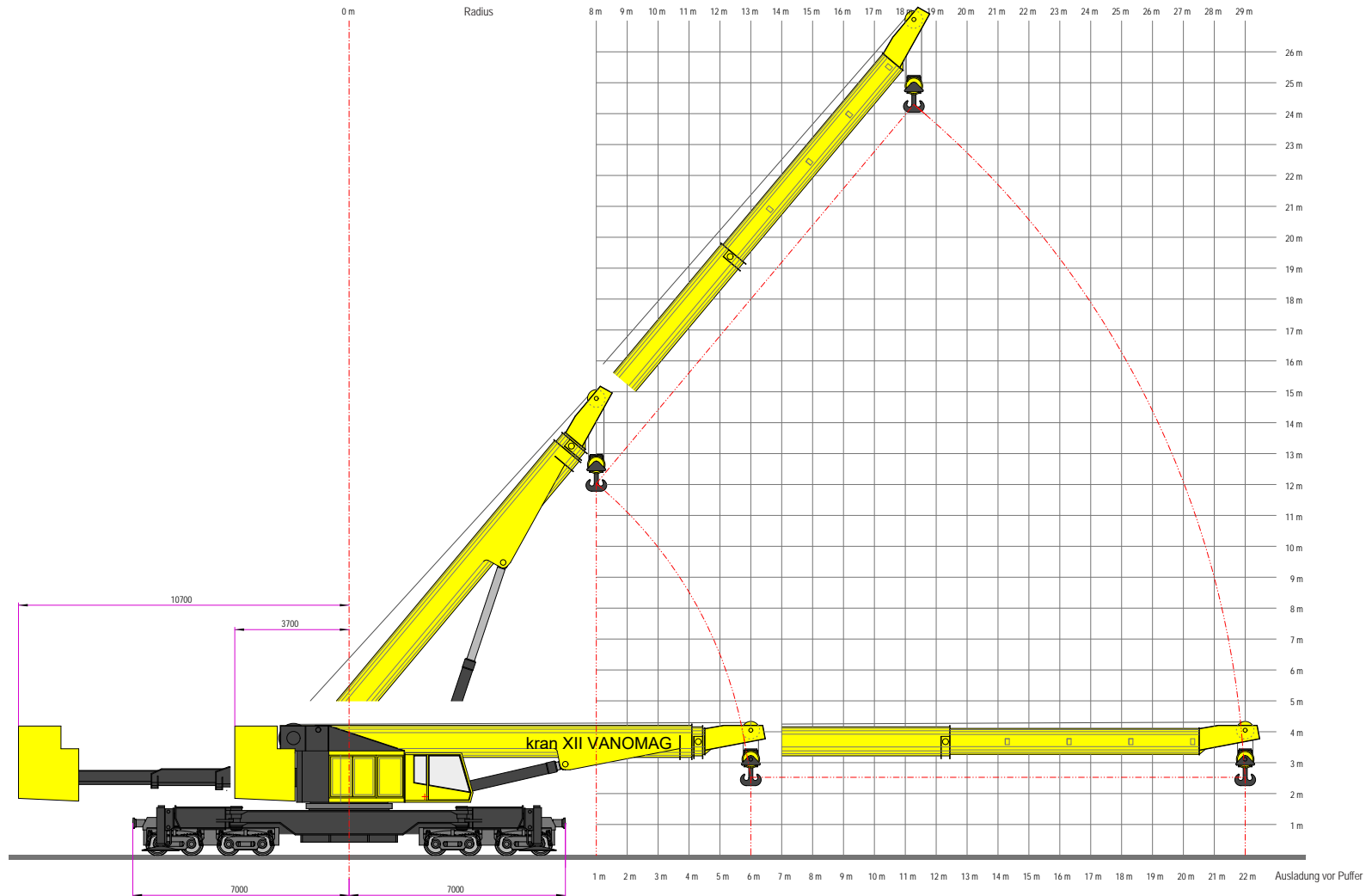


MULTI TASKER KRC 1100



MULTI TASKER KRC 1100

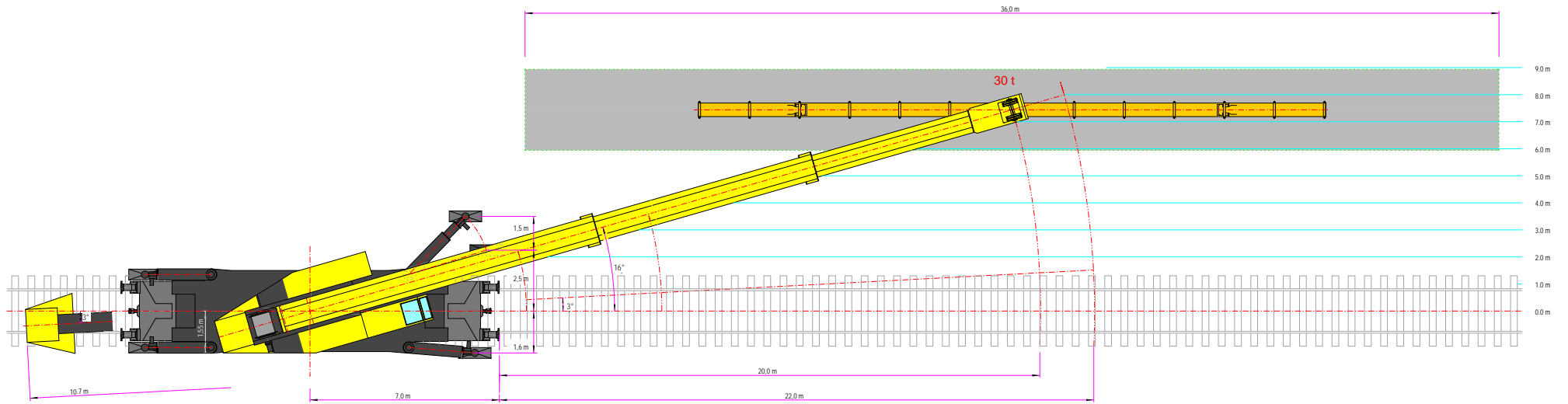
ARBEITSBEREICH

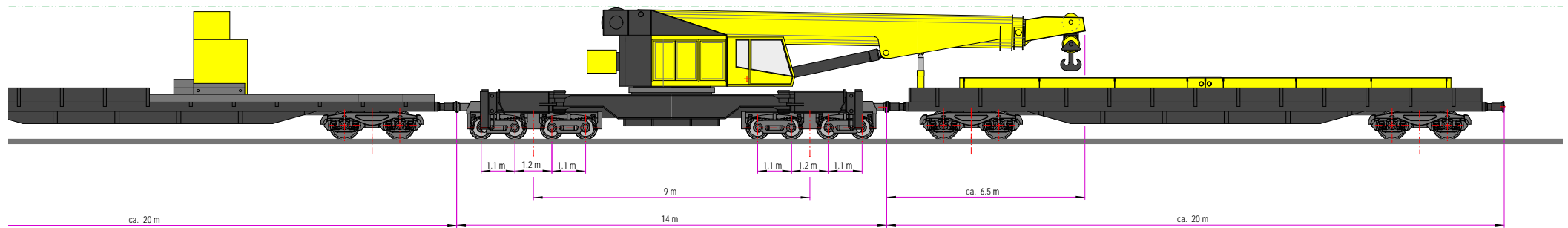




MULTI TASKER KRC 1100

DREHEN 0° BIS 16°



MULTI TASKER KRC 1100
TRANSPORTSTELLUNG




MULTI TASKER KRC 1100

TRAGKRÄFTE (AUSZUG)

**) spezielle Abstützart und Arbeitsabfolge erforderlich!*

Abstützbreite		5,0 - 8,0 m			3,8 - 4,9 m				2,5m/1,6m ^{*)}	freistehend			
hintere Ausladung		10,7 m	bis 10,7 m	3,7 m	bis 10,7 m		3,7 m		3,7 m	10,7 m		3,7 m	4,0 - 5,0 m
Schwenkwinkel		± 30 °	360 °		± 20 °	360 °	± 20 °	360 °	0 ° - 16 ° "1,55 profil-frei"	in Gleisrichtung "1,55 profil-frei"	± 5 °	± 16 ° "1,55 profil-frei"	360 °
Radius	Ausladung vor Puffer	T r a g k r ä f t e											
8,0 m	1,0 m	125,0 t	72,0 t	55,0 t	125,0 t	58,0 t	100,0 t	39,0 t	100,0 t	100,0 t	87,0 t	42,0 t	14,0 t
9,0 m	2,0 m	118,0 t	66,0 t	46,0 t	118,0 t	49,0 t	88,5 t	32,5 t	88,0 t	88,0 t	79,0 t	37,0 t	11,5 t
10,0 m	3,0 m	108,0 t	61,0 t	39,0 t	108,0 t	42,0 t	78,5 t	27,5 t	81,0 t	81,0 t	72,0 t	33,0 t	9,5 t
11,0 m	4,0 m	99,0 t	54,0 t	33,5 t	99,0 t	36,5 t	70,5 t	24,0 t	74,5 t	74,5 t	66,5 t	30,0 t	8,0 t
12,0 m	5,0 m	91,0 t	47,5 t	29,5 t	91,0 t	32,5 t	64,0 t	21,0 t	69,0 t	69,0 t	61,5 t	26,5 t	7,0 t
13,0 m	6,0 m	83,0 t	42,5 t	26,0 t	83,0 t	29,0 t	58,5 t	18,5 t	64,5 t	64,5 t	57,0 t	24,0 t	6,0 t
14,0 m	7,0 m	76,5 t	38,0 t	23,0 t	76,5 t	26,0 t	53,5 t	16,5 t	60,0 t	60,0 t	53,0 t	21,5 t	5,0 t
15,0 m	8,0 m	71,0 t	34,5 t	20,5 t	71,0 t	23,5 t	49,5 t	14,5 t	56,5 t	56,5 t	49,5 t	19,5 t	4,0 t
16,0 m	9,0 m	66,0 t	33,0 t	18,5 t	66,0 t	21,5 t	45,5 t	13,0 t	53,0 t	53,0 t	46,5 t	17,5 t	3,5 t
17,0 m	10,0 m	61,0 t	31,5 t	17,0 t	61,0 t	19,5 t	42,5 t	12,0 t	50,0 t	50,0 t	43,5 t	16,0 t	3,0 t
18,0 m	11,0 m	56,0 t	30,0 t	15,5 t	56,0 t	18,0 t	39,5 t	10,5 t	49,0 t	49,0 t	41,0 t	14,5 t	2,5 t
19,0 m	12,0 m	51,5 t	28,0 t	14,0 t	51,5 t	16,5 t	37,0 t	9,5 t	47,0 t	47,0 t	39,0 t	13,5 t	2,0 t
20,0 m	13,0 m	47,5 t	26,0 t	13,0 t	47,5 t	15,0 t	34,5 t	9,0 t	45,0 t	45,0 t	37,0 t	12,0 t	1,5 t
21,0 m	14,0 m	45,0 t	24,0 t	12,0 t	45,0 t	14,0 t	32,5 t	8,0 t	43,0 t	43,0 t	35,0 t	11,0 t	1,0 t
22,0 m	15,0 m	42,0 t	22,5 t	11,0 t	42,0 t	13,0 t	30,5 t	7,0 t	41,5 t	41,5 t	33,0 t	10,5 t	-
23,0 m	16,0 m	40,0 t	21,0 t	10,0 t	40,0 t	12,0 t	29,0 t	6,5 t	40,0 t	40,0 t	31,5 t	9,5 t	-
24,0 m	17,0 m	37,5 t	20,0 t	9,5 t	37,5 t	11,0 t	27,5 t	6,0 t	37,5 t	37,5 t	30,0 t	8,5 t	-
25,0 m	18,0 m	34,5 t	18,5 t	8,5 t	34,5 t	10,5 t	26,0 t	5,5 t	34,5 t	34,5 t	28,5 t	8,0 t	-
26,0 m	19,0 m	32,0 t	17,5 t	8,0 t	32,0 t	9,5 t	24,5 t	5,0 t	32,0 t	32,0 t	27,0 t	7,5 t	-
27,0 m	20,0 m	30,0 t	16,5 t	7,5 t	30,0 t	9,0 t	23,0 t	4,5 t	30,0 t	30,0 t	26,0 t	7,0 t	-
28,0 m	21,0 m	27,5 t	15,5 t	7,0 t	27,5 t	8,5 t	22,0 t	4,0 t	27,5 t	27,5 t	25,0 t	6,0 t	-
29,0 m	22,0 m	25,0 t	15,0 t	6,0 t	25,0 t	8,0 t	21,0 t	3,5 t	25,0 t	25,0 t	24,0 t	5,0 t	-



MULTI TASKER KRC 1100

TECHNISCHE DATEN

Abmessungen	Spurweite		1.435 mm	Oberwagen	hintere Ausladung		3,7 m - 10,7 m			
	Laufkreisdurchmesser		730 (680) mm		Dieselmotor	Typ		Cummins QSL 9		
	Drehzapfenabstand		9.000 mm			Bauweise		6 - Zylinder in Reihe / Wasserkühlung		
	Länge über Puffer		14.000 mm			Leistung		283 kW - 2.100 /min		
	Zug- und Stoßeinrichtung		UIC 530			Abgasstatus		EU Stufe IV final + DPF		
	minimal befahrbare Kurve		80 m			Kraftstoffvorrat		ca. 900 l		
	Transportstellung					Hubwerk	Typ		3 - stufiges Planetendoppelhubwerk	
	maximale Achslast	<	14,0 t				Seildurchmesser		2 Seile 24 mm	
	Transportgewicht	<	112 t				Seilgeschwindigkeit		max. 50 m/min	
	Steckenlast	<	8,0 t/m				Hubgeschwindigkeit		2 x 5 - strängig 0 - 10 m/min	
maximale Schleppgeschwindigkeit		100 km / h	Drehwerk	Typ				2 - stufiges Planetengetriebe		
Höhe in Transportstellung		4.250 mm		Drehzahl Oberwagen			Rollendrehverbindung mit Außenverzahnung 0 - 1 /min			
Breite in Transportstellung		3.100 mm		Wippwerk	Typ			2 Differentialzylinder		
Bremsanlage	primär				Druckluftbremse KE-GP		Wippgeschwindigkeit		0° - 50° : 60 s	
	sekundär				Scheibenbremsen auf allen Radsätzen		Ausleger	Typ		Zweifach - Teleskop
	Handbremse				hydro-mechanische Feststellbremse			Arbeitsbereich		gesamt 8,0 m - 29,0 m
Abstützung	Abstützbreite	Basis I			5,0 m - 8,0 m	Arbeitsbereich			waagrecht 13,0 m - 29,0 m	
		Basis II			3,8 m - 4,9 m	Teleskopierlänge			8,0 m + 8,0 m	
	maximale Stützkraft				1.250 kN	Teleskopiergeschwindigkeit			7,0 m/min	
	Abstützzylinder				650 mm	Fahrwerk		zwei Radsätze pro Drehgestell angetrieben		
	freistehend		Federung hydraulisch blockiert		Eigenfahrt				max.	25 km / h
	Raddruck	begrenzt	230 kN							